



NACIONĀLAIS  
ATTĪSTĪBAS  
PLĀNS 2020



**EIROPAS SAVIENĪBA**  
Eiropas Reģionālās  
attīstības fonds

**AAA**  
projekts

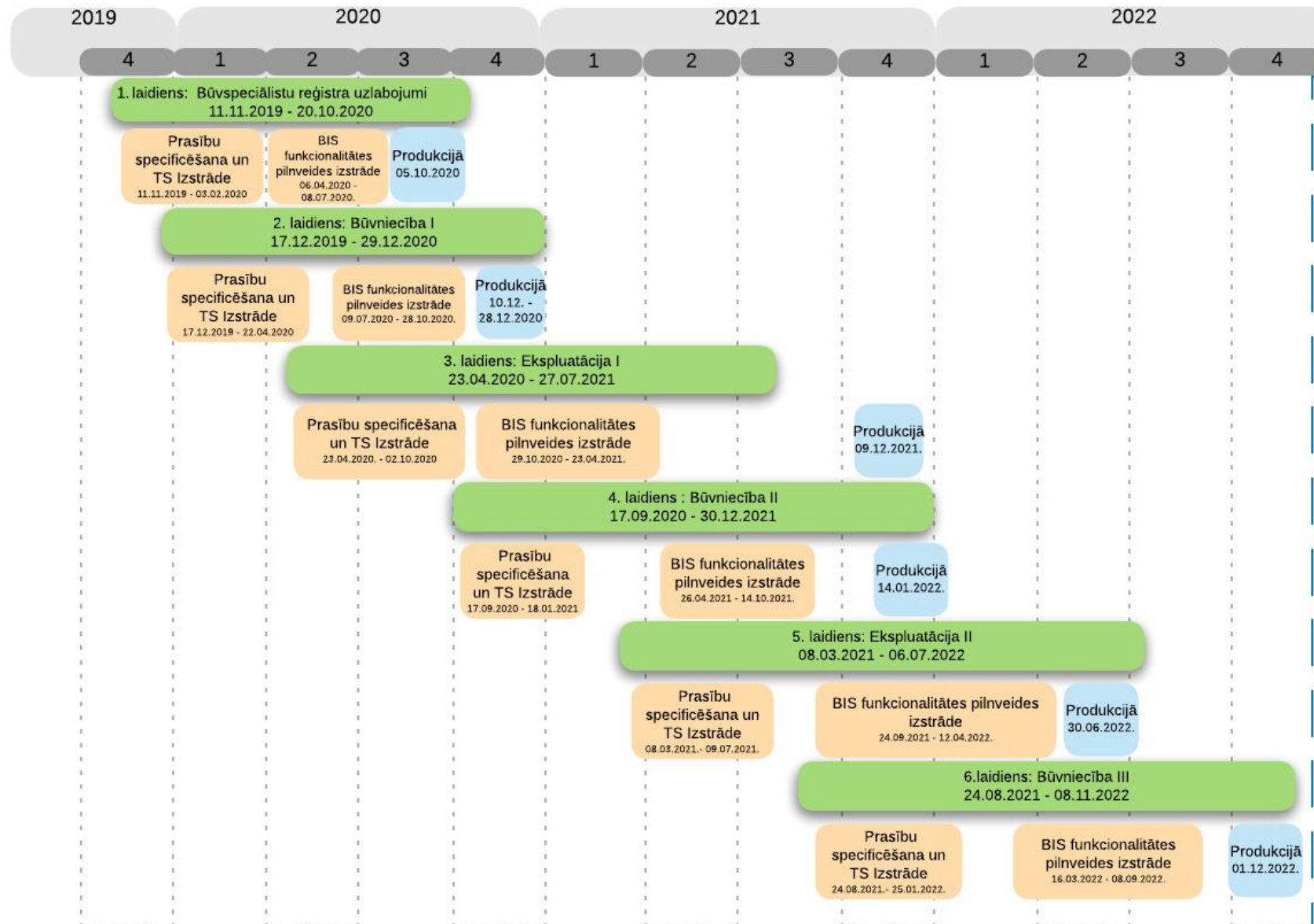
I E G U L D Ī J U M S T A V Ā N Ā K O T N Ē

# Projekta «Būvniecības informācijas sistēmas attīstība» noslēguma ziņojums

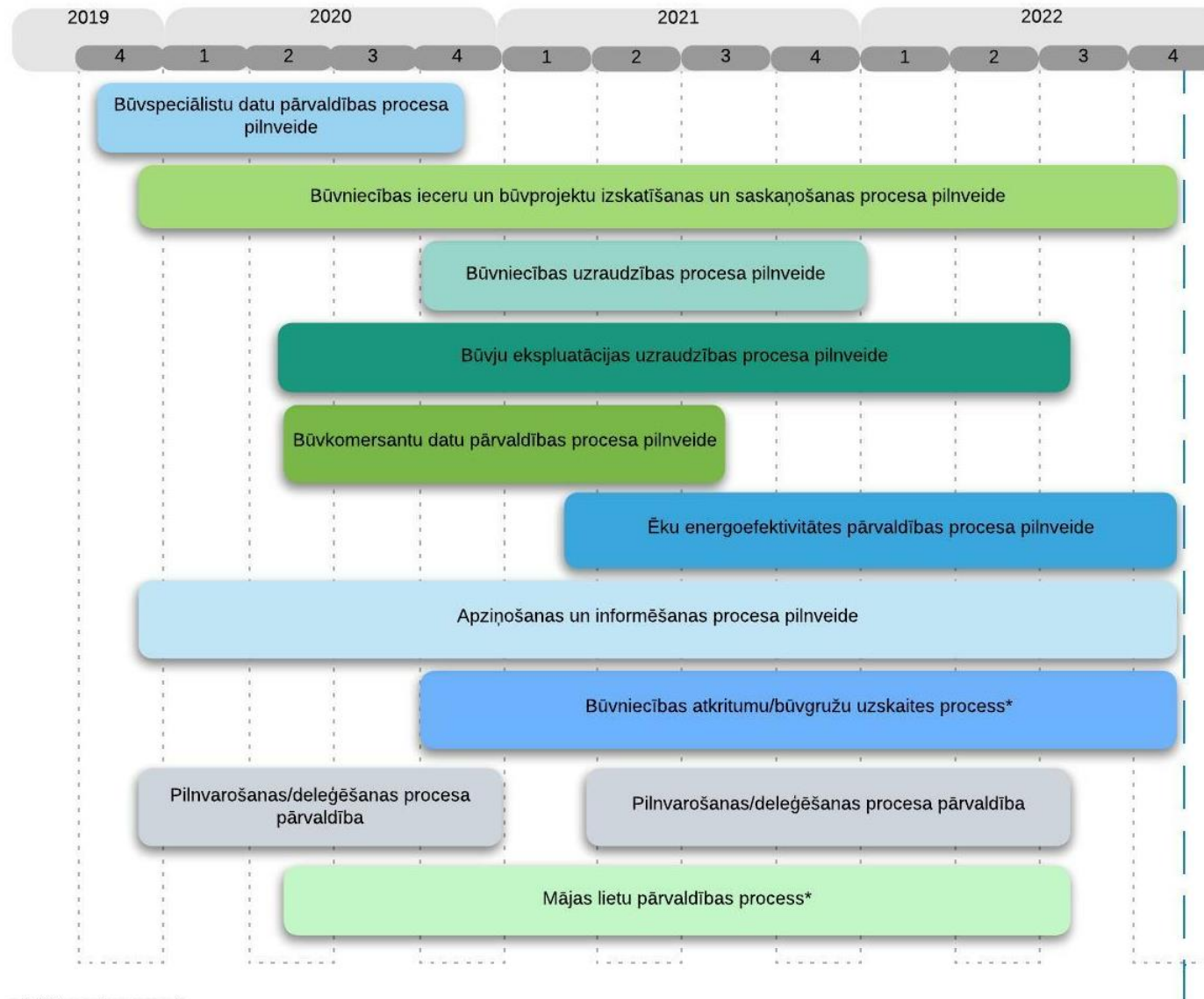
Arnis Ļeļš  
15.12.2022.

*Environment For Creativity  
And Innovation To Deliver*

# Projekta laidienu realizācija



# Sistēmā pilnveidotie un jaunie procesi

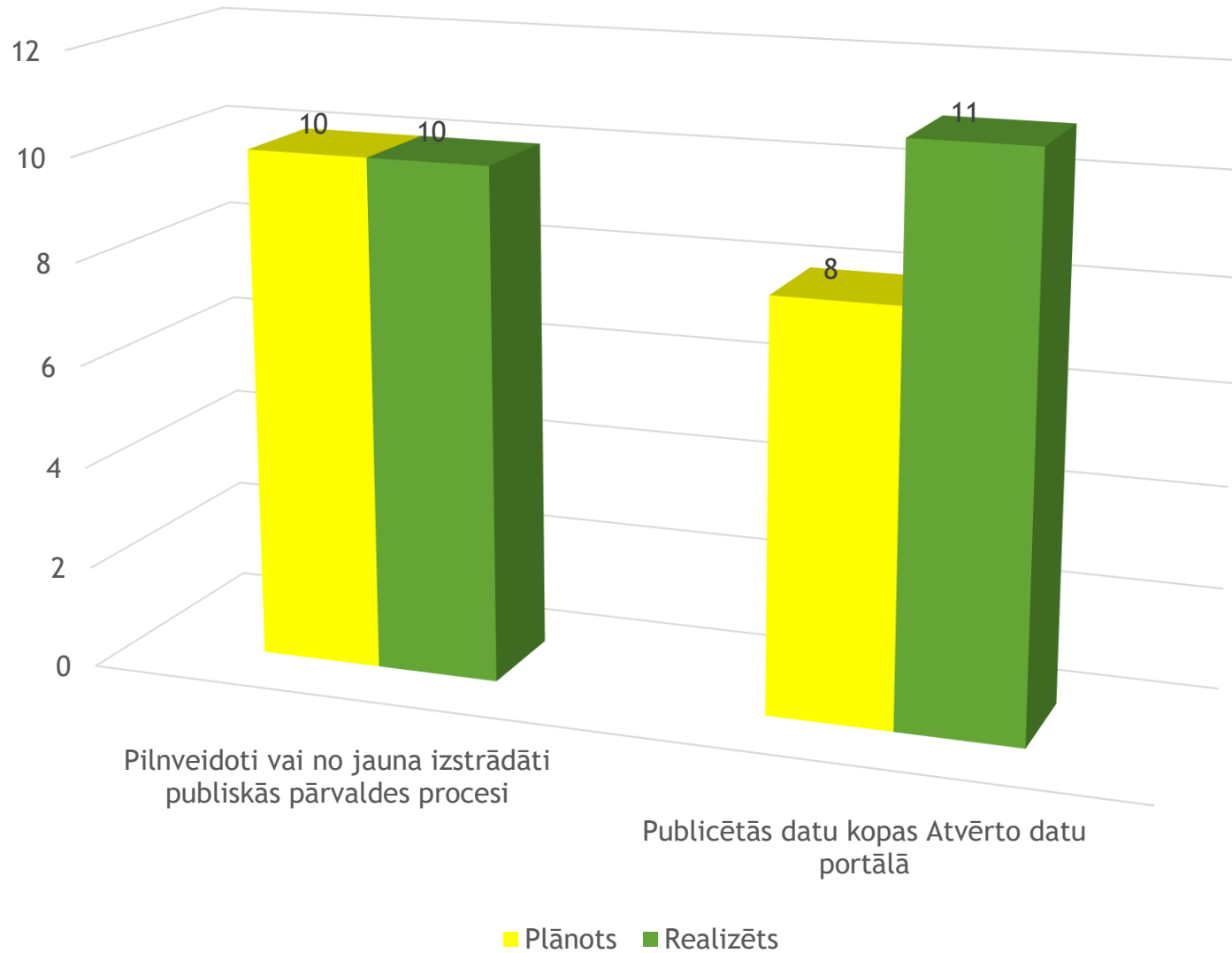


• BIS jauni procesi

# Rezultāta rādītāji

Rezultāta rādītājs	Mērvienība	Sākotnējā vērtība	Sasniedzamā vērtība		Komentārs
			2 gadus pēc projekta beigām	3 gadus pēc projekta beigām	
1 Ieceres saskaņošanai nepieciešamais vidējais laiks BIS	Dienu skaits	192	96	90	Pakalpojums produkcijā no 14.01.2022. Rādītāja uzskaiti sāks mērīt pēc projekta pabeigšanas.
2 Būvniecības atkritumu izvešanas no būvlaukuma trasējāmības kontrole	Procentuālā (%) daļa no jauna izveidotajām būvniecības lietām, kurām nodrošināta kontrole	0%	20%	100%	Pakalpojums produkcijā no 01.12.2022. Rādītāja uzskaiti sāks mērīt pēc projekta pabeigšanas.
3 Ēku pagaidu energosertifikātu/ energosertifikātu izdošana elektroniski BIS	Procentuālā (%) daļa no izdotajiem sertifikātiem	0%	40%	100%	Pakalpojums produkcijā no 01.12.2022. Rādītāja uzskaiti sāks mērīt pēc projekta pabeigšanas.
4 Elektronizēts ieceres dokumentācijas saskaņošanas pieprasījumu process ar trešajām pusēm	Procentuāli (%) no visiem nepieciešamajiem saskaņojumiem pieprasījumu nosūtīšanas nodrošinājums ar tiem BIS lietotājiem, kuriem ir aktīvs e-adrešes konts	0%	80%	90%	Pakalpojums produkcijā no 14.01.2022. Rādītāja uzskaiti sāks mērīt pēc projekta pabeigšanas.

# Iznākuma rādītāji

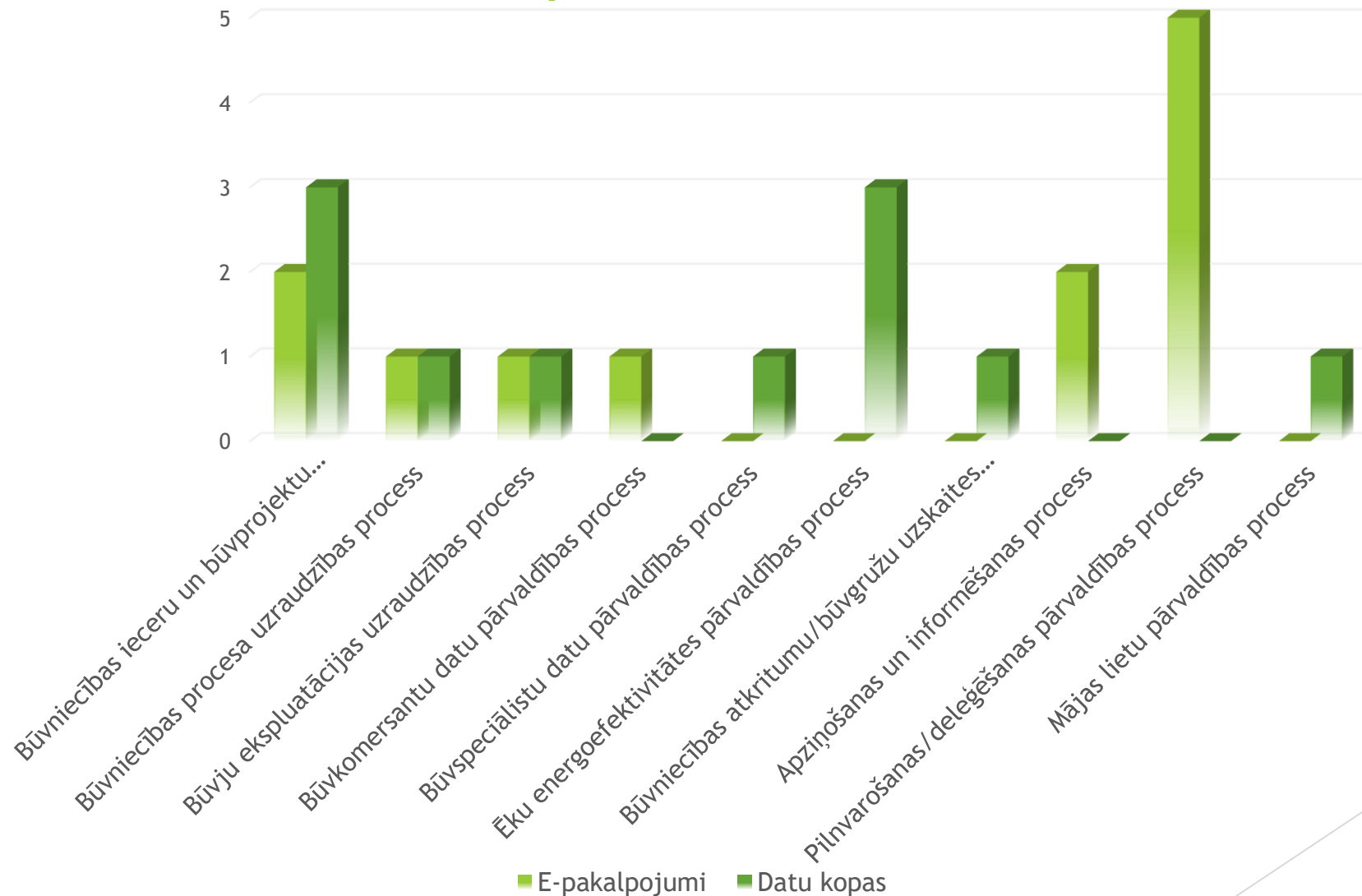


# Publicētās atvērto datu kopas

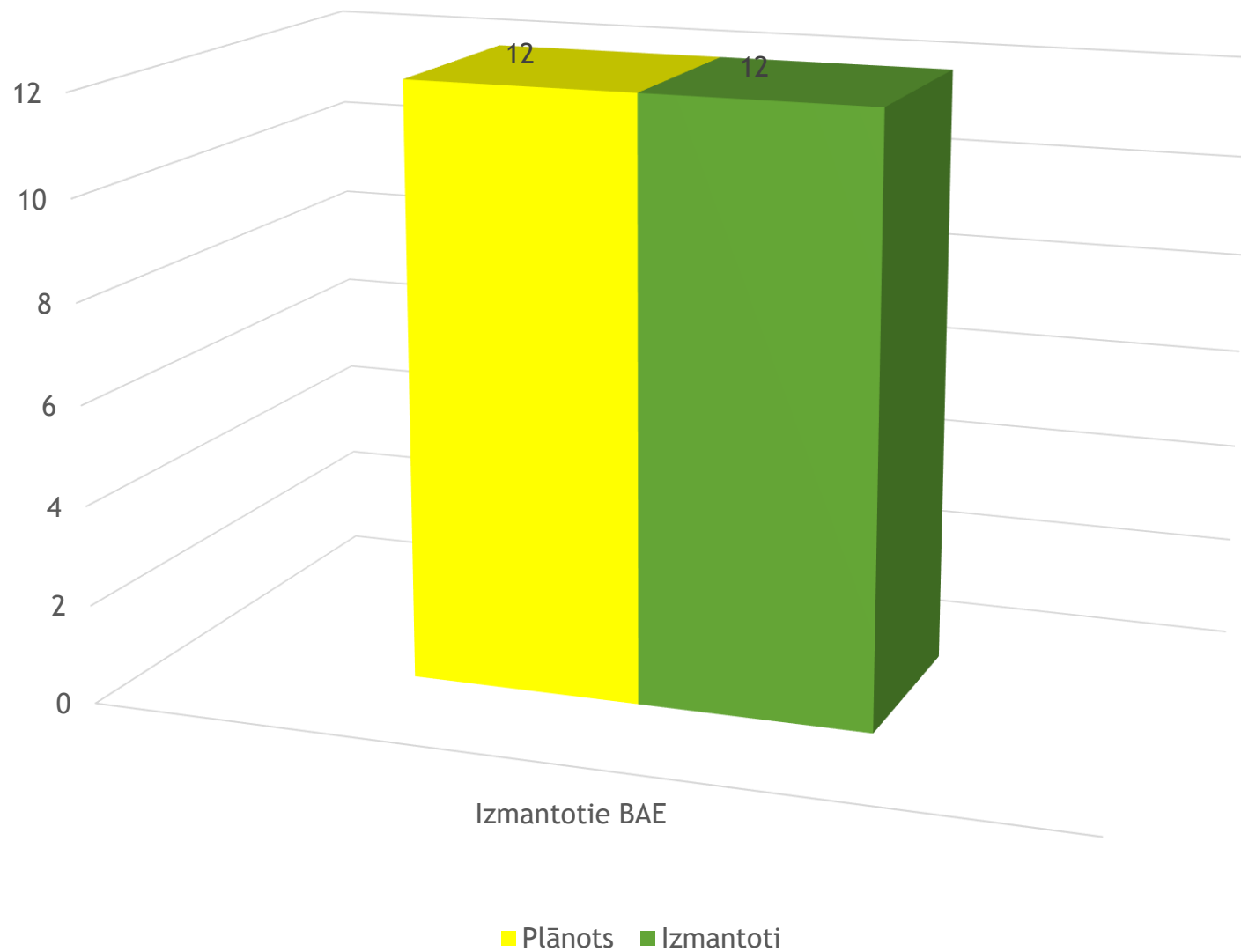
<https://data.gov.lv/dati/lv/dataset?organization=buvniecibas-valsts-kontroles-birojs>

- ▶ Certificēto būvspeciālistu nodarbinātības vēsture;
- ▶ Būvniecības informācijas sistēmā veikto saskaņojumu uzskaites informācija;
- ▶ Būvniecības lietu objekti;
- ▶ Būvniecības lietas (jaunbūves) ģeotelpiskie dati un to aprakstošā informācija;
- ▶ Ar būvniecību saistīto valsts pārvaldes pakalpojumu uzskaites informācija;
- ▶ Būves ekspluatācijas lietas dati;
- ▶ Informācija par būvkomersanta darbību un vidējo būvniecībā nodarbināto skaitu;
- ▶ Sūdzības par būvspeciālistiem;
- ▶ Neatkarīgo ekspertu sertifikātu statusu izmaiņu vēsture;
- ▶ Ekspluatācijā nodoto ēku energoefektivitātes rādītāju dati - Ēku energosertifikātu saraksts;
- ▶ Būvniecības atkritumu saraksts.

# E-pakalpojumu un atvērto datu kopu pilnveide procesos



# BAE izmantošana





# BAE izmantošana

## Projekta ietvaros izmantotie BAE:

- ▶ **Klienta darba vieta (KDV) latvija.lv** - e-pakalpojumu rezultāti tiek nosūtīti uz personas e-adreses kontu, ja personai ir aktivizēta e-adrese;
- ▶ **Dokumentu integrācijas vide (DIV)** - e-pakalpojumi ir īstenoti tā, ka dokumenti, kas tiek sūtīti no Būvniecības informācijas sistēmas, izmantotu oficiālo e-adresi;
- ▶ **Publisko pakalpojumu uzskaitē** - Projekta ietvaros tiek nodrošināta publisko pakalpojumu uzskaitē, kas iekļauj pakalpojuma pieprasījumu skaitu, to izpildes ilgumu, rezultātu vismaz griezumā pa mēnešiem, pakalpojuma saņēmējiem;
- ▶ **Autentifikācijas risinājumi** (Vienotās pieteikšanās (autentifikācijas) pakalpojums fiziskām un juridiskām personām) - izmantota latvija.lv autentifikācija;
- ▶ **Autentifikācijas risinājumi** (e-IDAS regulas prasību īstenošana) - Realizēts tiktāl, cik to patlaban ļauj pieejamie tehniskie risinājumi;

# BAE izmantošana

## Projekta ietvaros izmantotie BAE:

- ▶ **Maksājuma modulis latvija.lv** - integrēts BIS, nodrošinot iespēju iestādēm izveidot un konfigurēt rēķinus atbilstoši iestādes vajadzībām. BIS lietotājiem ir iespējams veikt rēķinu apmaksu BIS portālā;
- ▶ **Pakalpojumu izpildes vide** - tiek nodrošināta iespēja iestādēm izvietot e-pakalpojumus latvija.lv;
- ▶ **Koplietošanas pakalpes VISS** - projekta ietvaros izmantojot koplietošanas pakalpes VISS īstenota datu apmaiņa ar VID, VRAA (EIS), UR;
- ▶ **Atkalizmantojamo un atvērto datu publicēšana** - projekta ietvaros nodrošināta 11 atvērto datu kopu automātiska publicēšana atvērto datu portālā. Ņemot vērā, ka BIS netiek uzturēti valsts nozīmes klasifikatori, uz atvērto datu portālu netiek nodoti koplietošanas klasifikatori;
- ▶ **Ģeotelpisko datu savietotājs (ĢDS)** - Ģeotelpisko datu savietotājs tiek izmantots datu apmaiņā ar VRAA TAPIS;

# BAE izmantošana

## Projekta ietvaros izmantotie BAE:

- ▶ **Ģeoportāls** - tiek izmantotas portālā pieejamās WMS pakalpes;
- ▶ **Datu izplatīšanas tīkls (DIT)** - Ir izstrādāts risinājums datu apmaiņai caur DIT. Vienlaikus uz 30.11.2022. nav pilnveidots un produktīvajā lietošanā nodots DIT risinājuma pilnveidojumi, tādējādi DIT izmantošana tiks uzsākta līdz ar DIT risinājuma pilnveidojumu ieviešanu produkcijā.



Paldies par uzmanību!

*Environment For Creativity  
And Innovation To Deliver*