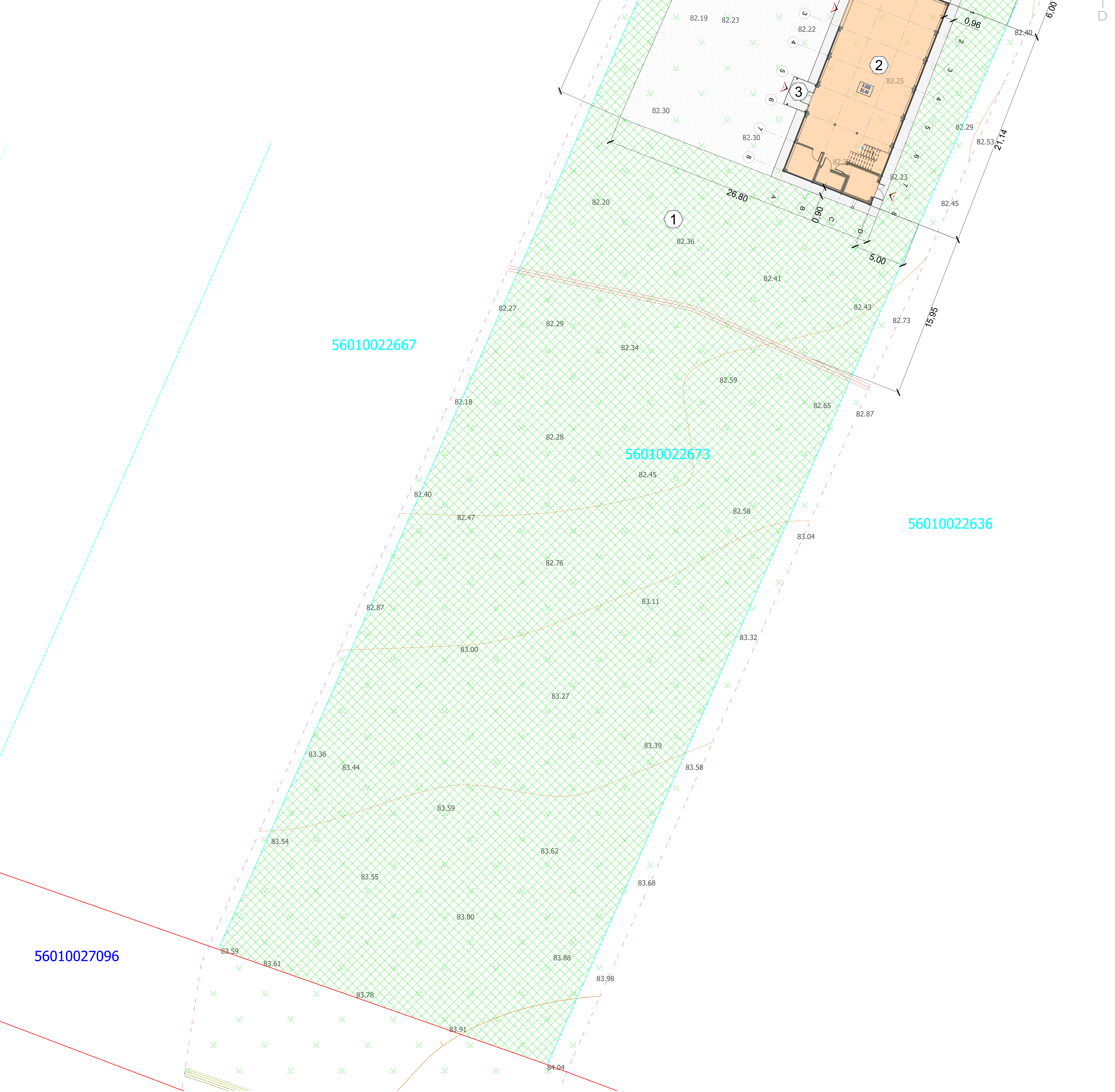
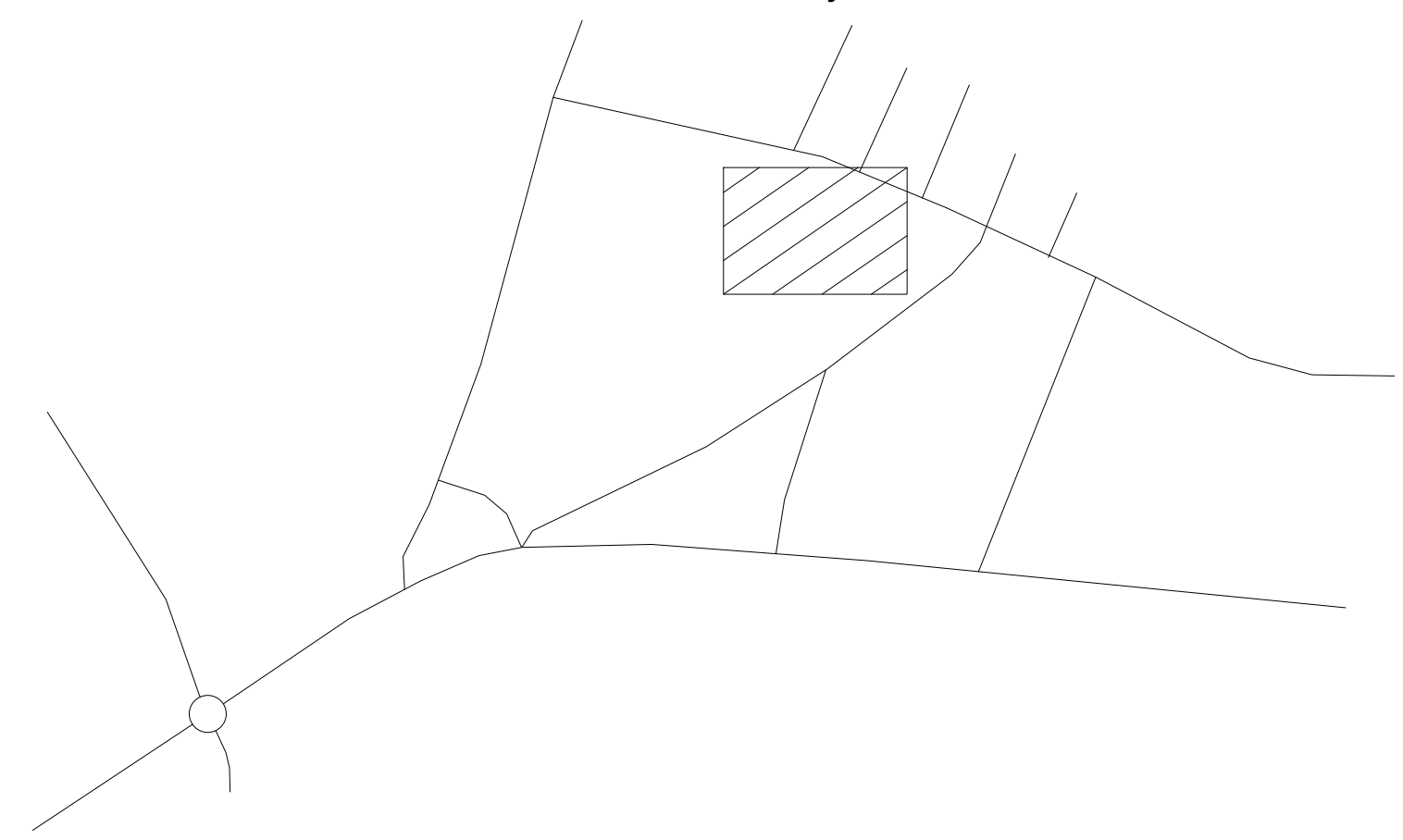


PAZIŅOJUMS PAR PUBLISKO APSRIEŠANU PLĀNOTĀS BŪVNICĪBAS IECERES
"DARBNĪCAS BŪVNICĪBA, NAMEJA IELA 101, JĒKABPILĪ, JĒKABPILS NOVADĀ LV-5201" REALIZĀCIJU

Objekta novietnes shēma



Būvniecības ierosinātājs: Tatjana Bondarenko, Nameja iela 101, Jēkabpils, LV-5201. Tālr. Nr. 26762008

Projektētājs: IK "Inetas Bukas arhitekta prakse" Nameja iela 30-24, Jēkabpils, LV-5201.
Reģ. Nr. 45402021224. Būvkomersanta reģ. Nr. 12970. Arhitekta Ineta Buka, sertifikāts Nr. 1-00676. Tālr. Nr. 29455679, 26762008

Būvniecības ieceres publiskās apsriešanas termiņš noteikts no 22.04.2024 līdz 23.05.2024.

Būvniecības ieceres prezentācija notiks 02.05.2024. plkst. 17:30 Nameja ielā 101, Jēkabpilī, pie plānotās ēkas.

Iepazīties ar materiāliem par būvniecības ieceri līdz 23.05.2024. Ir iespējams:

1. Jēkabpils pilsētas būvvaldē Jaunajā ielā 31C, 5.kabinētā. Darba dienās, darba laikā.
2. Jēkabpils pilsētas mājaslapā www.jekabpils.lv sadaļā "Sabiedriskās apsriešanas".

Atsauksmes līdz 23.04.2024. iespējams iesniegt:

1. Jēkabpils pilsētas būvvaldē Jaunajā ielā 31C, 5.kabinētā. Darba dienās, darba laikā.
2. Vienas pieturas aģentūrā (VPA), Brīvības ielā 120. Darba dienās, darba laikā.
3. Elektroniski e-pastā: pasts@jekabpils.lv

Būvprojekts „Darbnīcas būvniecība Nameja iela 101 Jēkabpilī, Jēkabpils novads, LV-5201,„ izstrādāts pamatojoties uz pasūtītāja- doto projektēšanas uzdevumu un īpašumtiesības apliecinājošiem dokumentiem, atbilstoši LBN un būvniecības normatīvo aktu prasībām.

Ēku paredzēts būvēt Tatjānas Bondarenko piederošajā zemes gabalā (kad.nr. 56010022673), Nameja ielā 101.

Objekta adrese: Nameja iela 101, Jēkabpils, Jēkabpils novads, LV-5201.

Zemes gabala kadastra Nr.56010022673, platība 3960 m²

Atbilstoši Jēkabpils pilsētas teritorijas plānojumam, objekts atrodas savrupmāju apbūves teritorijā (Dzs1).

Pēc likuma "Par ietekmes uz vidi novērtējumu", objektā paredzētā darbība nav minēta to darbību vidū, kurām nepieciešams ietekmes uz vidi sākotnējais novērtējums. Saskaņā ar MK Noteikumiem Nr.16 "Troksņa novērtēšanas un pārvaldības kārtība", pieļaujamais troksņa līmenis savrupmāju apbūves teritorijā ir 55(dB(A)), metāla skārda izgatavošanas procesā netiks pārsniegts normatīvajos aktos paredzētais troksņa lielums. Paredzētās metāla skārda darbnīcas darbība nerada vibrācijas un cilvēka veselībai bīstamas smakas.

Arhitektūras un teritorijas risinājumi

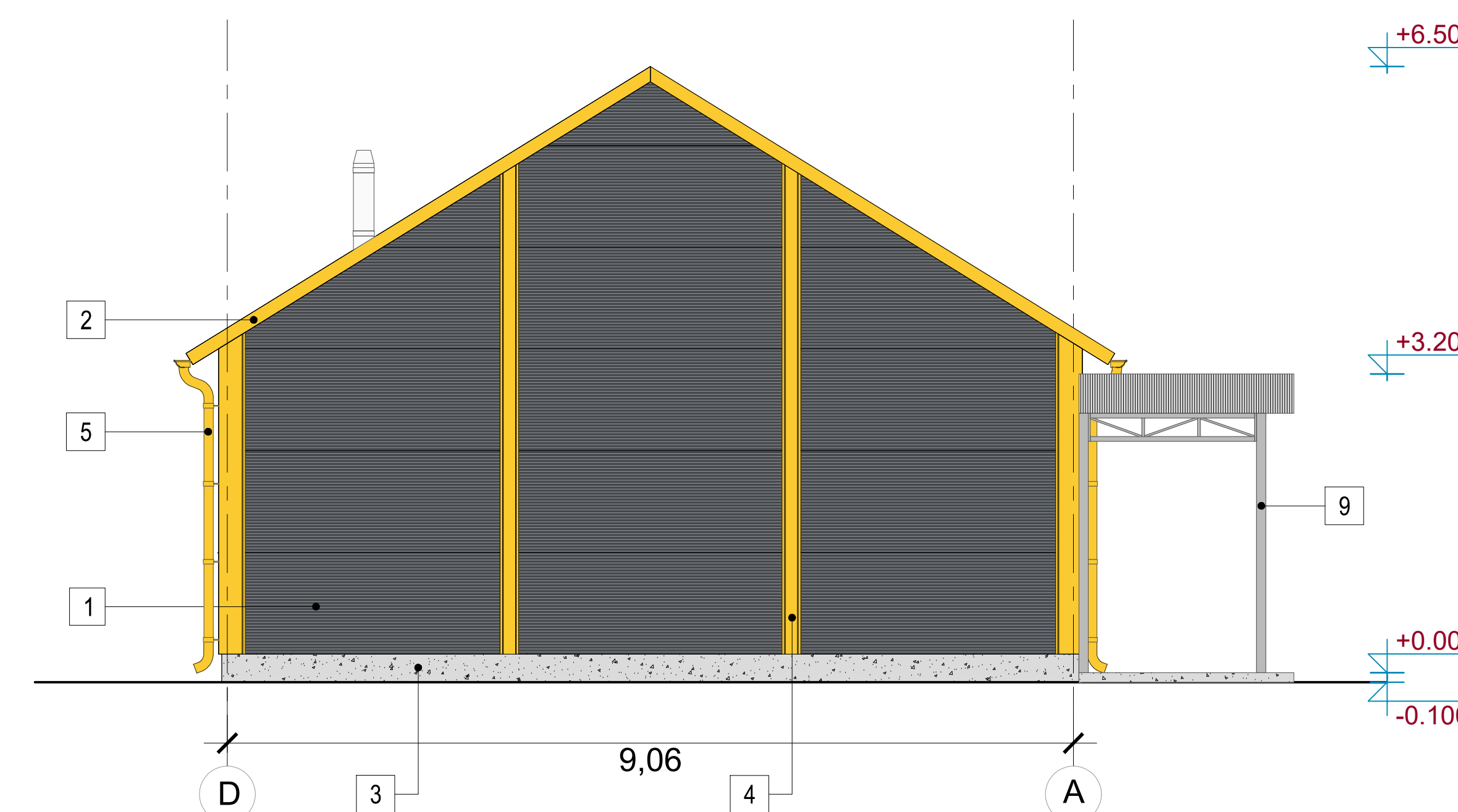
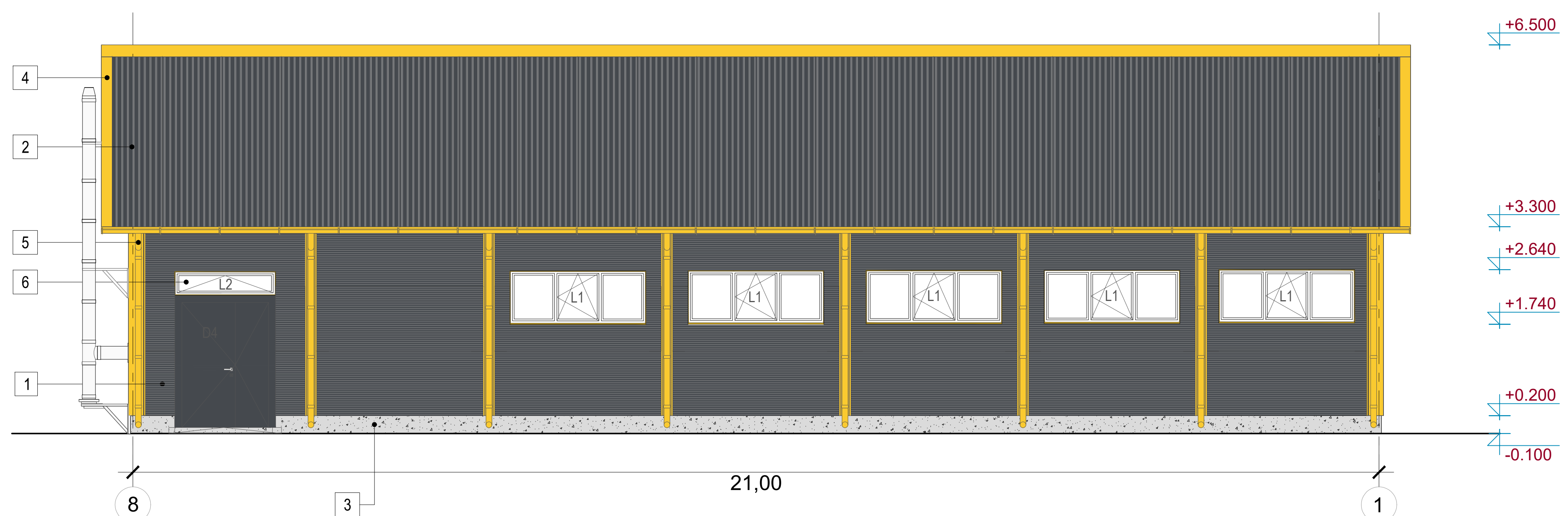
Darbnīca projektēta kā vienkārša ēka ar divslīpju jumtu, un izmantojamo mezonīnu. Ēkā paredzēts izbūvēt sešas telpas - darbnīcas telpa, apkures iekārtas telpa, WC/dušas telpa, virtuves telpa, memoziņa telpa un ārtelpa. Būves pamatu konstrukcija - stabveida dzelzsbetona pamati. Ap pamatiem pa ēkas perimetru tiks izbūvētas cokol sienas, kuras tiks siltinātas ar siltumizolāciju 100 mm biezumā. Būves nesošās sienas, iekšsienas un jumta konstrukcijas tiks veidotas no līmētas koksnes (GLT vai CLT) paneļiem. Ēkas fasāde tiks veidota no fasādes sendvičpaneļiem 120mm. biezuma un jumta sendvičpaneļiem 120mm biezuma. Ēkai paredzēts uzstādīt PVC konstrukcijas ārdurvis ar trīs stiklojumu, paceļamās vārtus un PVC konstrukcijas logus.

Projekta ietvaros paredzēts izbūvēt minerālmateriālu segumu iebrauktuvi no Nemejas ielas. Ēkas ārtelpu un aizsargapmali paredzēts veidot no betona bruģakmens. Pārējo teritorijas daļu paredzēts sakārtot esošo zālāju.

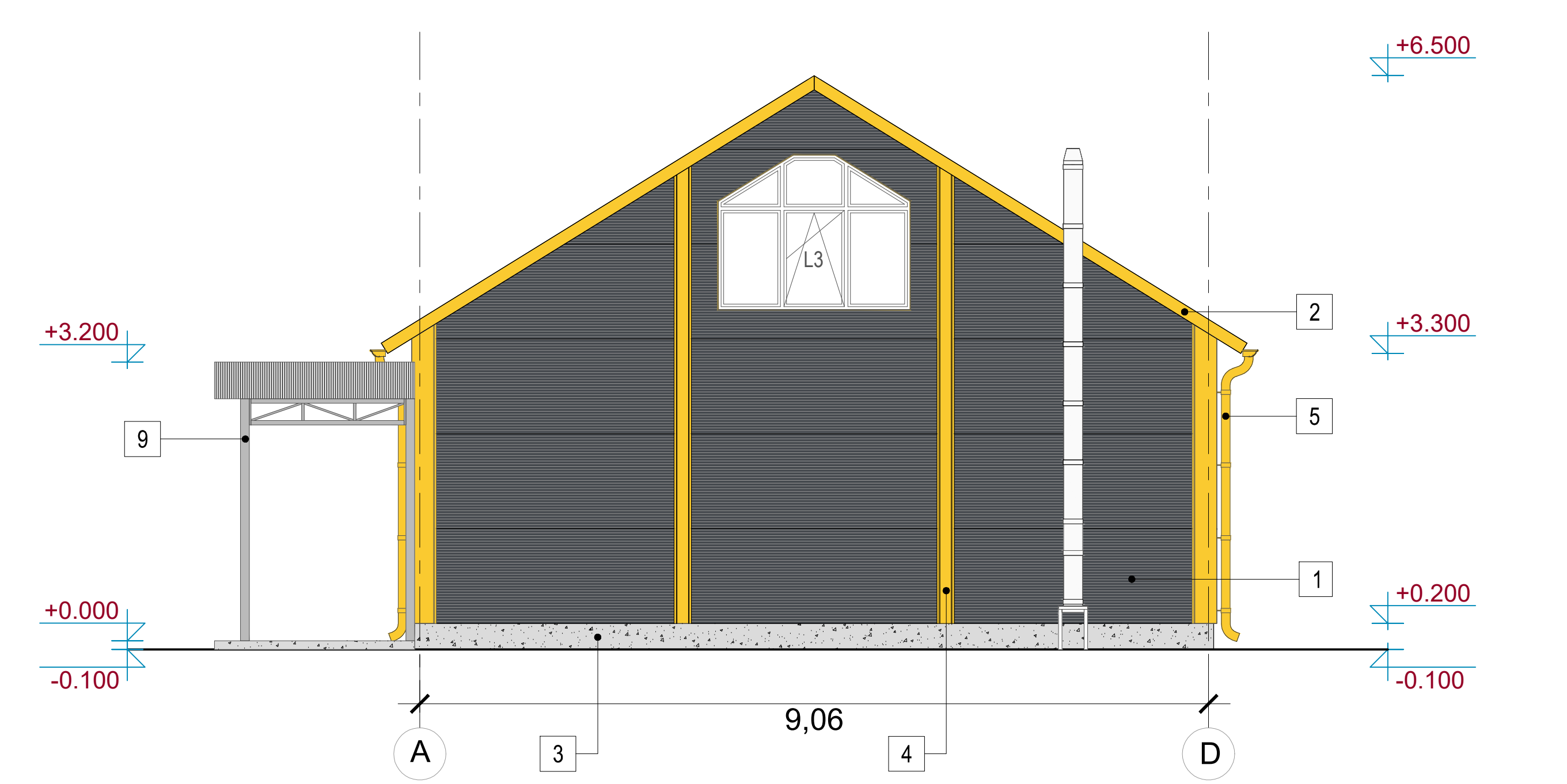
Inženiertīkli

Ēkas apsildei paredzēts izmantot cieta kurināma apkures iekārtu (granulu katls) ar sienas radiatoriem. Projekta ietvaros paredzēts izbūvēt ventilācijas rekuperācijas sistēmu. Detalizētu ventilācijas - rekuperācijas izbūves risinājumu izstrādās iekārtas piegādātājs. Elektroapgāde tiks nodrošināta no esošās tuvākas EL sadalnes. Ūdens apgādes un kanalizācijas nodrošināšanai plānots izbūvēt bioloģiskās notekūdeņu attīrīšanas iekārtu ar iespēju vēlāk pieslēgties pie pilsētas ārējiem kanalizācijas tīkliem - ja tas būs iespējams, ūdens apgādei paredzēts izbūvēt ūdens aku kuras atrašanās vieta tiks noteikta pēc grunts ģeoloģiskās izpētes ar iespēju vēlāk pieslēgties pilsētas ūdens tīkliem.

APZĪMĒJUMS	TOŅA PARAUGS	APDARES VEIDS UN TOŅA NOSAUKUMS
1		Sienas sendvičpanelis ar minerālvates pildījumu 120mm, tonis RAL 7016.
2		Jumta sendvičpanelis ar minerālvates pildījumu 120mm, tonis RAL 7016.
3		Tonēts dekoratīvais apmetums, pamatiem Sakret SMS Diabas 1.
4		Metāla skārda papild elementi 0.6mm.ar PUR pārklājumu, tonis-RAL 1018.
5		Metāla skārda notek sistēma 0.6mm ar PUR pārklājumu, tonis RAL 1018.
6		PVC konstrukcijas logi, tonis-balts. Ārējā palodze-skārda, tonis-RAL 7024
7		Paceļjamie garāžas vārti ar durvīm (siltinātas), tonis-RAL 7016.
8		PVC konstrukcijas ārdurvis ar stiklojumu, tonis-balts.
9		Metāla konstrukcijas nojume ar polikarbonata caurspīdīgo jumta segumu, tonis-RAL7016.



ZEMES VIENĪBAS TEHNISKE EKONOMISKE RĀDĪTĀJI	
Apzīmējums ģenplānā	①
Kadastra numurs	56010022673
Platība [ha]	0.396
Funkcionāla zona	Dzs1
ĒKAS TEHNISKE EKONOMISKE RĀDĪTĀJI	
Apzīmējums ģenplānā	②
Apbūves laukums [m ²]	193.5
Telpu kopējā platība [m ²]	228.3
Ēkas būvtilpums [m ³]	830
Stāvu skaits	1
Pazemes stāvu skaits	0
Ēkas augstums no zemes virsmas [m]	6.5
Būves lietošanas veids	1251
Būves grupa	II
Ugunsnoturības pakāpe	U3



PIENĒMTIE APZĪMĒJUMI:

- Kadastra līnija
- Zemes vienības kadastra numurs 56010022673
- Teritorijas uzmērīšanas robeža
- Ielu sarkanā līnija
- Reljefa nogāze
- Esošais gāzes vads
- Labiekārtota zaļā zona
- Projektējama ēka
- Betona bruģa segums, aizsargapmali
- Grants šķembu ceļa segums
- Ieeja ēkā
- Grīzuma vieta