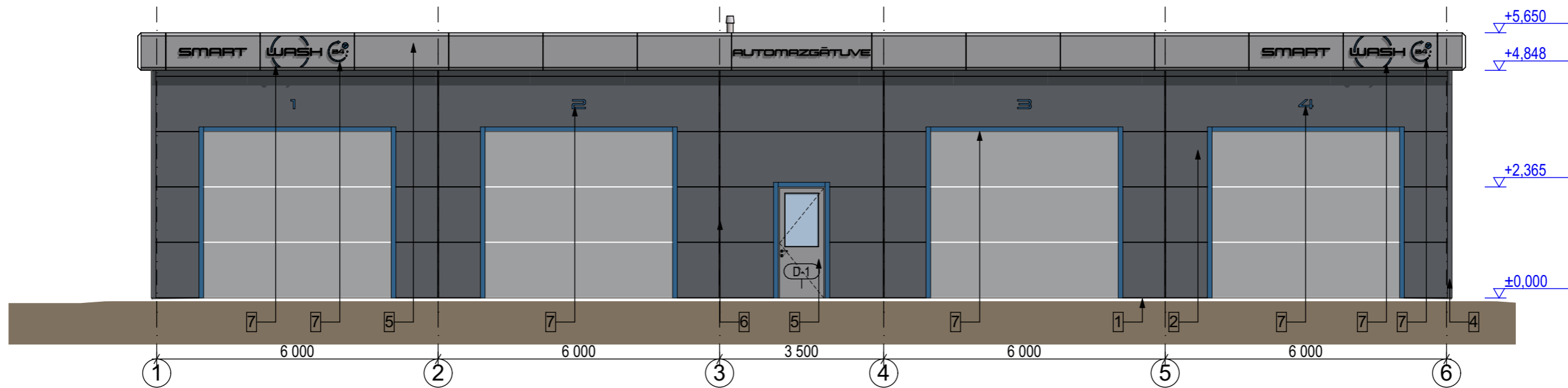


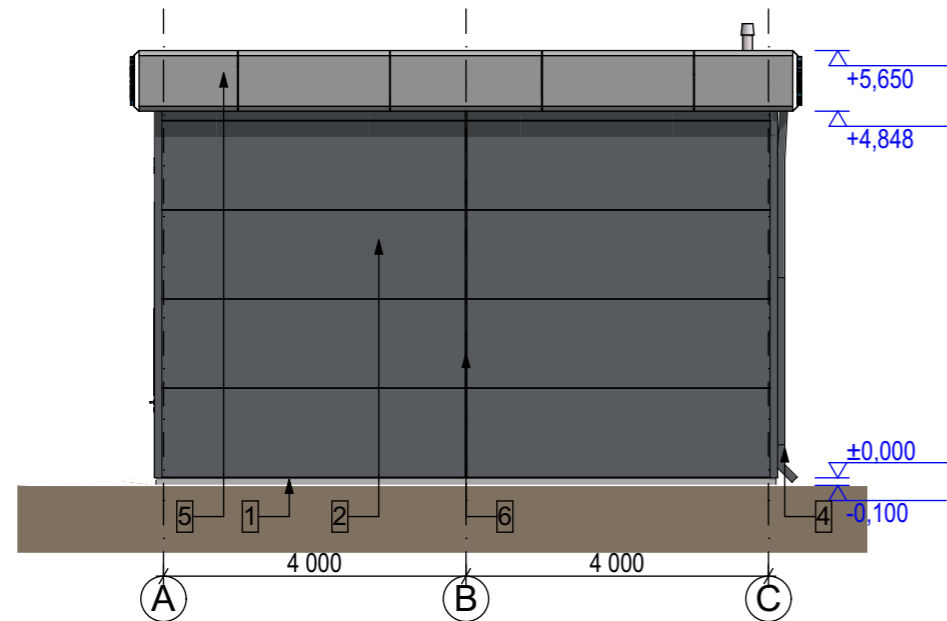
FASĀDE ASĪS 1-6

M 1:100



FASĀDE ASĪS A-C

M 1:100



KRĀSU PASE:

FASĀDES APDARES UN KRĀSU RISINĀJUMI				
Nr. apzīm.	Ēkas daļa	Apdares materiāls	Tonis	Krāsas paraugs
1	projektētais cokols	nekrāsots apmetums, silikāta vai akrilkrāsas	BETONA DABĪGA KRĀSA	
2	projektējamās fasādes	sendvičpanelis PIR ST,ST 50 veida profils, ārpusē, PE pārklājums	RAL 7024 Graphite grey	
3	projektējamo jumts	profilēts skārds, T45	RAL 7024 Graphite grey	
4	projektējamie vējmalas, dzegas, notekas, teknes	rūpnieciski ražots tērauds krāsots ar PURAL krāsu toni	RAL 7024 Graphite grey	
5	projektējamie logu rāmji, durvis	rūpnieciski ražots stiklojuma rāmis, durvju vērtnes, vārti	RAL 7004	
6	projektējamās nesošās kolonnas	cinkotas	Cinks Zinc	
7	skārda detaļas vārtu un durvju apdarei	cinkotas	RAL 5017 Traffic Blue	

SW-...

1. Mazprofilēts sendvičpanelis V0/V0, PE/PE, PIR 50mm;
2. Tērauda kolonna HEA 140, S235

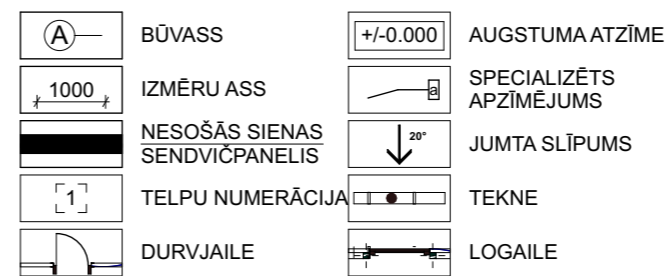
SR-...

1. Trapecveida profils AP135, 0,7 vai analogs, 135mm;
2. Tērauda sija, HEA 120, S235

G-1

1. Slīpēts dzelzbetons 200-250mm, Armatūras siets ir B500B 10x150x150;
2. Hidroizolācija 0,2mm PE plēve, celtniecības plēve 200mikroni;
3. Putu polistirola siltumizolācijas plāksnes, EPS 200, Tenapors 100mm, vai analogs;
4. Pamatbetons C16/20 100mm;
4. Blietētas dolomīta šķembas 150mm;
5. Smilts pabērums, ja nepieciešams;
6. Dabīgā grunts pamatne.

PIEŅEMTIE APZĪMĒJUMI:



PIEZĪMES:

1. Visi izmēri doti milimetros (mm), augstuma atzīmes metros (m).
2. Tehnoloģisko iekārtu vietas rasējumā uzrādītas orientējoši, precizējamas būvniecības gaitā saskaņā ar tehnoloģisko iekārtu ražotāja norādījumiem!
3. Betona grīdai rukuma šuves ik pa 4 m, b=6mm, tās pirms aizpildīšanas - attīrīt, izsūknēt.
4. Apkārt kolonnām paredzēt rukma šuves (geometriskos izmērus precizēt būvniecības gaitā).
5. Vietās, kur betonētā grīda saskaras ar sienu vai cokolpaneli, izmantot amortizācijas lentu ar biezumu b=8mm.
6. Pamatu apbēršanu, būvbedres piebēršanu un pabērumus zem grīdām izpildīt ar smilts grunti.
7. Bērumus izpildīt kārtām 20-25 cm biezumā, lejot ar ūdeni un blietējot (blietējuma pakāpe 0.98)
8. Jebkādas nesaistes būvprojektā precizēt būvniecības gaitā autoruzraudzības kārtībā.
9. Projektā dotās atsauces uz konkrētu firmu izstrādātiem būvmateriāliem ir kā kvalitātes garants. Būvorganizācija un pasūtītājs būvniecības laikā drīkst izmantot citu firmu izstrādājumus, kuru tehniskie un kvalitātes rādītāji ir analogi vai augstvērtīgāki nekā projektā norādītie būvmateriāli.
10. Pirms darbu uzsākšanas konsultēties ar materiālu izplatītājiem par darbu secību un tehnoloģiskajām prasībām.
11. Pie visu materiālu iestrādes objektā ievērot ražotāja tehnoloģiskās prasības un rekomendācijas.
12. Visi izmantotie celtniecības un apdares materiāli lietojami saskaņā ar ražotāju standartizētajiem norādījumiem, tehniskajiem rasējumiem, noteikumiem un normām.
13. Pirms sendvičpaneļu un profilētā skārda lokšņu pasūtīšanas un uzstādīšanas veikt kontrolmērījumus dabā

BŪVPROJEKTA NOSAUKUMS, BŪVOBJEKTA ADRESE:
PASĀPKALPOŠANĀS AUTOMAZGĀTAVA
 Z. Mauriņas iela 24, Grobiņa,
 Dienvidkurzemes nov.

architectures
 PASŪTĪJUMA NR.: 8_21_20
 PASŪTĪTĀJS: SIA "IDLAT", Reģ. Nr. 40203325158
 SASKAŅOTS: SIA "IDLAT", Reģ. Nr. 40203325158
 valdes priekšsēdētājs **GINTS IEVĪNS**

LAPAS SATURS:
FASĀDE ASĪS 1-6/ A-C

LAPAS TEHNISKAIS IZSTRADĀTĀJS: MARTIŅŠ SMILTS
 MĒROGS: 1:100
 FĀS. NR. GI-06
 MARKA AR
 ARĪVA REĢISTR. NR.: 8_21_20
 STADIJA: BP
 LAPAS: 23
 LAPA NR.: AR-04
 DATUMS: 2021. GADA 12. DECEMBRIS
 LAPAS CAUR. NR.: