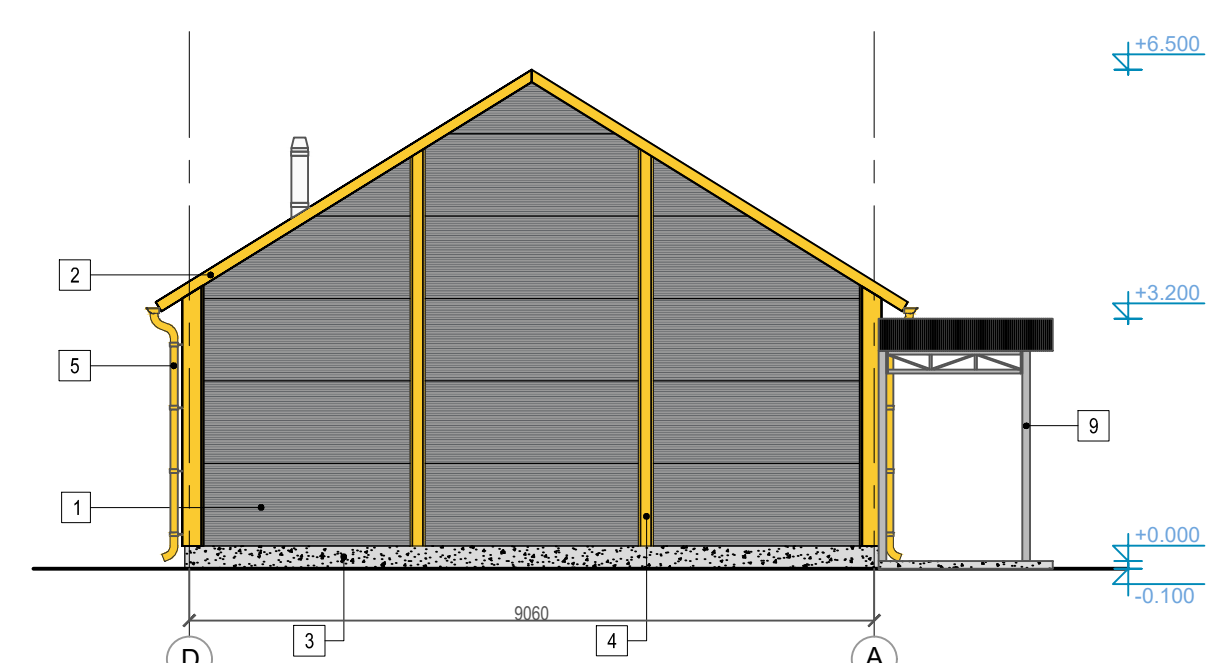
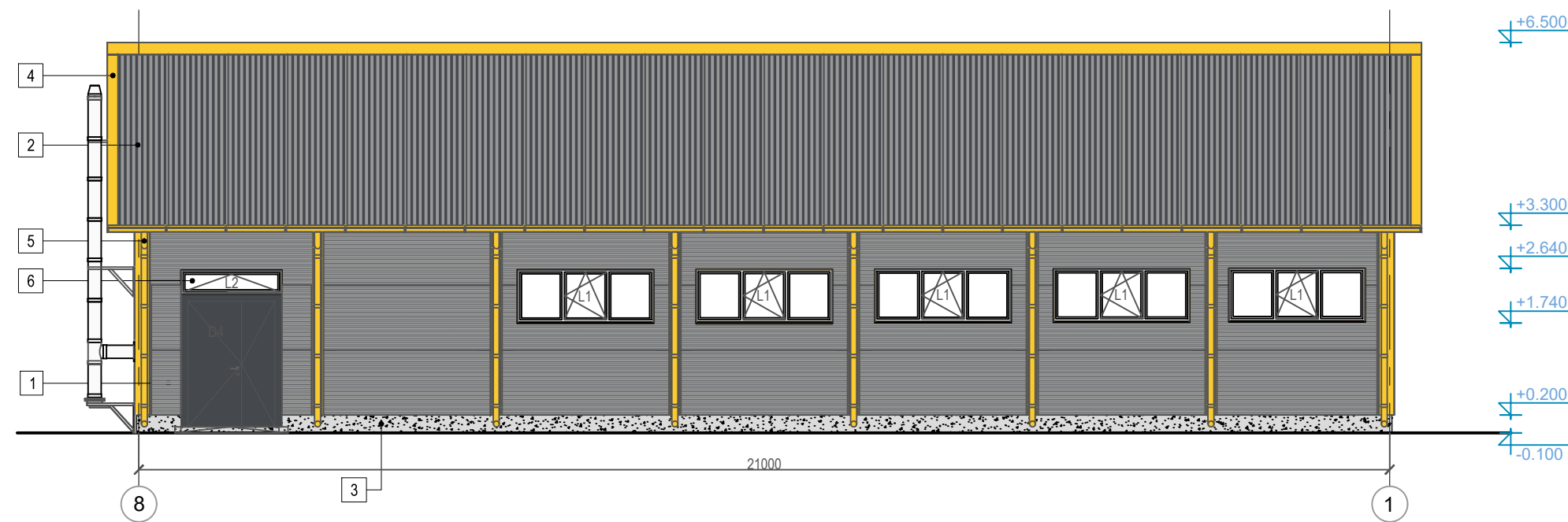
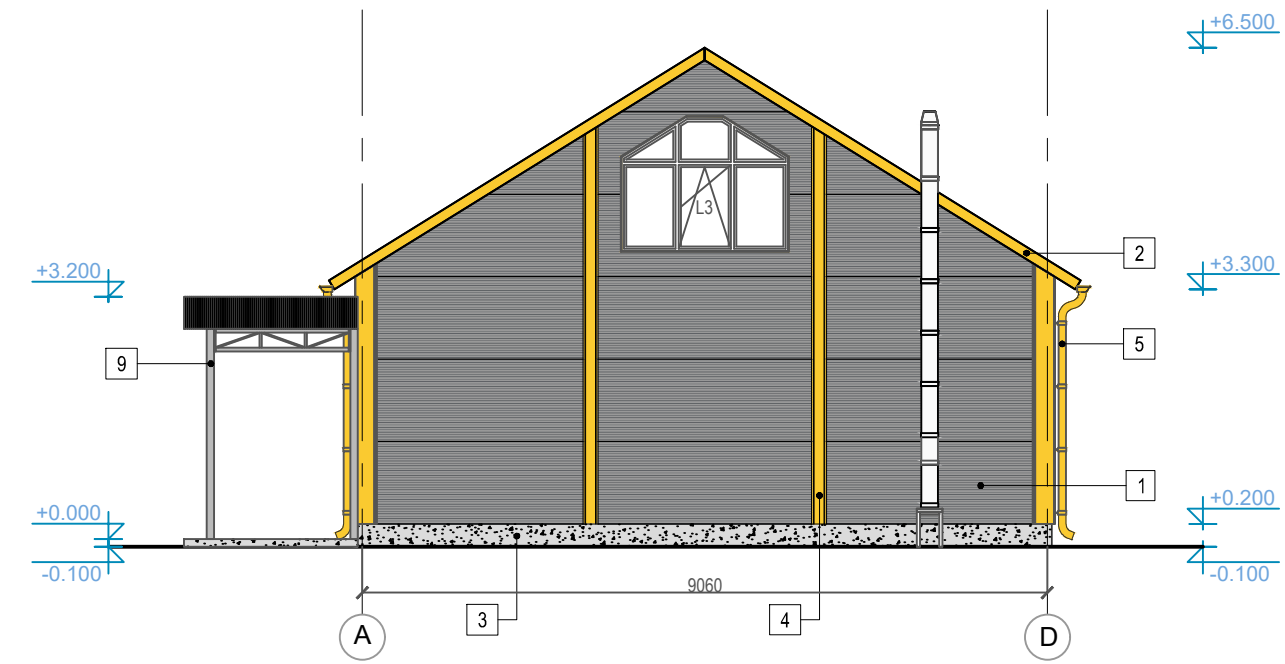
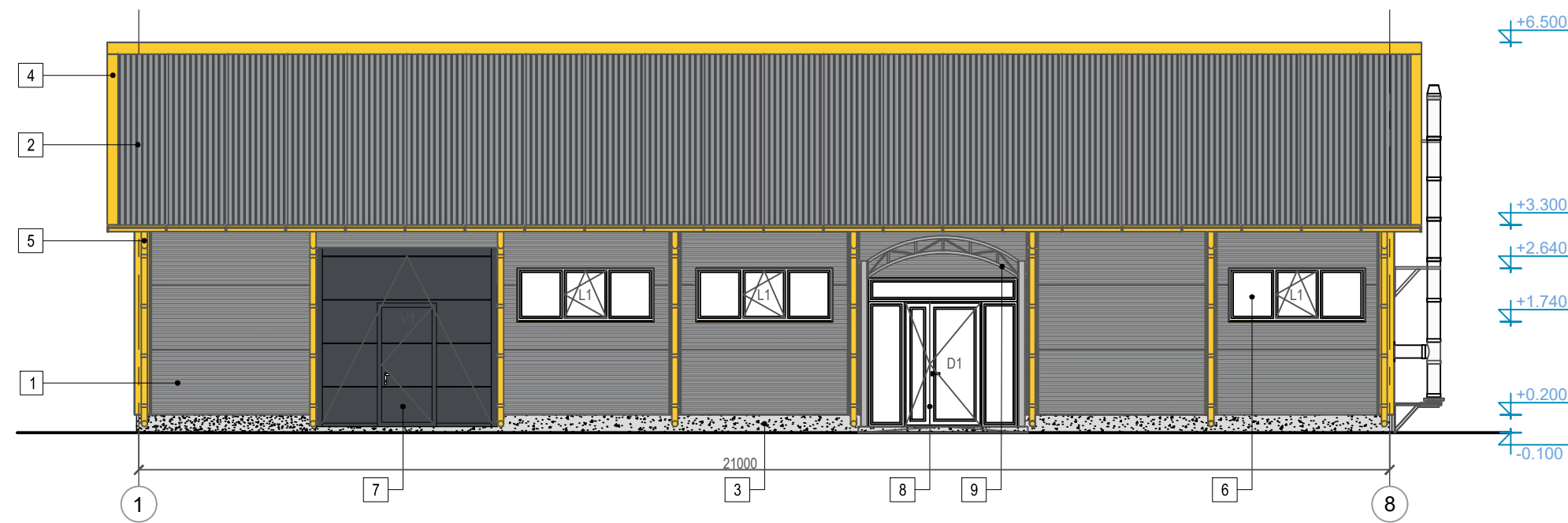


FAŠĀDES ASĪS 1-8/A-D UN 8-1/D-A  
M 1:100



**PIEZĪMES:**

1. Visi izmēri doti milimetros, augstuma atzīmes metros.
2. Visus izmantojamos materiālus iestrādāt un izbūvēt saskaņā ar ražotāja izdotajiem norādījumiem.
3. Pirms būvdarbu uzsākšanas jāpārbauda visi esošie un projektētie izmēri.
4. Par nosacīto +0.000 atzīmi pieņemta ēkas 1. stāva tīras grīdas līmeņa atzīme.
5. Logu un durvju specifikāciju skatīt lapā AR-07.
6. Rasējumus nedrīkst mērīt, visus izmērus lasīt.
7. Materiālu specifikācija dota izbūvētā veida, bez atgriezumiem un citiem normatīviem zudumiem.
8. Uzrādītos materiālus atļauts aizvietot ar analogiem, bet ne mazākas kvalitātes materiāliem.

APZĪMĒJUMS	TOŅA PARAUGS	APDARES VEIDS UN TOŅA NOSAUKUMS	APZĪMĒJUMS	TOŅA PARAUGS	APDARES VEIDS UN TOŅA NOSAUKUMS
1		Sienas sendvičpanelis ar minerālvates pildījumu 120mm, tonis RAL 7016.	5		Metāla skārda noteksistēma 0.6mm ar PUR pārklājumu, tonis RAL 1018.
2		Jumta sendvičpanelis ar minerālvates pildījumu 120mm, tonis RAL 7016.	6		PVC konstrukcijas logi, tonis-balts. Ārējā palodze-skārda, tonis-RAL 7024
3		Tonēts dekoratīvais apmetums, pamatiem Sakret SMS Diabas 1.	7		Paceļamie garāžas vārti ar durvīm (siltinātas), tonis-RAL 7016.
4		Metāla skārda papild elementi 0.6mm ar PUR pārklājumu, tonis-RAL 1018.	8		PVC konstrukcijas ārdurvis ar stiklojumu, tonis-balts.
			9		Metāla konstrukcijas nojume ar polikarbonāta caurspīdīgo jumta segumu, tonis-RAL7016.

PROJEKTĒTĀJS: **IK, Inetas Bukas arhitekta prakse"**  
Nameja iela 30-24, Jēkabpils  
Reģ.Nr. 45402021224  
Būvkomersanta Nr. 12970

BŪVPROJEKTA NOSAUKUMS:  
**Darbnīcas būvniecība Nameja iela 101, Jēkabpili,  
Jēkabpils novadā, LV-5201.**

RASĒJUMA NOSAUKUMS:  
**Fasādes 1-8;A-D un 8-1;D-A**

Marka: MBP	Rasējuma Nr. AR-01	Mērogs: 1:100	Datums: 01.02.2024
---------------	-----------------------	------------------	-----------------------

Būvpr.d.v.: **Ineta Buka, Sert. Nr. 1-00676**

Pārbaudīja: **Ineta Buka**

Izstrādātājs: **Aleksejs Tomaševskis**