



Funded by the
European Union
NextGenerationEU



ŠAMPĒTERA NAMS

Tipveida projekts senioriem ĢVPP ietvaros

Labklājības ministrijas
Valsts SIA «Šampētera nams»
valdes locekle Inese Muhka

2022. gada 26. septembrī

Process

- Projekta īstenotājs, iepirkumu procedūru organizētājs –
VSIA «Šampētera nams»
- Projektētāji – SIA «CMB»
- Vides pieejamības konsultācijas un ekspertīze –
Nodibinājums Invalīdu un viņu draugu
apvienība «APEIRONS»
- Būvprojekta daļu ekspertīze – SIA «Cerkazi-G»

Process

- Projektēšanas gaitā izstrādātas un apspriestas vairākas projekta versijas, no sākotnējiem trim arhitektūras risinājumiem izvēlēts viens – projekta mērķim un pakalpojuma vadlīnijām atbilstošākais
- Izstrādājot tehnisko specifikāciju un projektējot, izvērtēta un ņemta vērā:
 - ✓ Latvijas pieredze – uzklausat un konsultējoties ar pakalpojuma sniedzējiem, apmeklējot objektus, piedaloties semināros
 - ✓ citu valstu pieredze un vadlīnijas projektētājiem, piemēram, Zviedrijas, Anglijas, Spānijas, Ungārijas, Itālijas, Kanādas

Izaicinājumi

- Nav zināma vieta (teritorija, zemesgabals)
- Nav zināms reljefs, vide, debespuses (novietojuma jautājumi)
- Nav zināmi iespējamie tehniskie risinājumi – apkures veids, ūdens un kanalizācija u.c. komunikācijas
- Klients – seniors ar visiem iespējamajiem funkcionālajiem traucējumiem (vides pieejamība 100% apmērā)
- Tipveida projekts – piemērojams jebkurai vietai un vajadzībai

Projektēšanas mērķi, uzdevumi, pamatprincipi

- **Pamatmērķis** – klientu (iedzīvotāju) un darbinieku labbūtība
- **Virszdevums** – ērta, ergonomiska un estētiska vide, kurā ir nodrošināta vides pieejamība personām ar dažādiem funkcionāliem traucējumiem
- **Pamatnoskaņas** – miers, mājīgums un personīgā brīvība
- **Rezultāts** – divu dzīvokļu mājas tipveida projekts (t.sk. BIM)

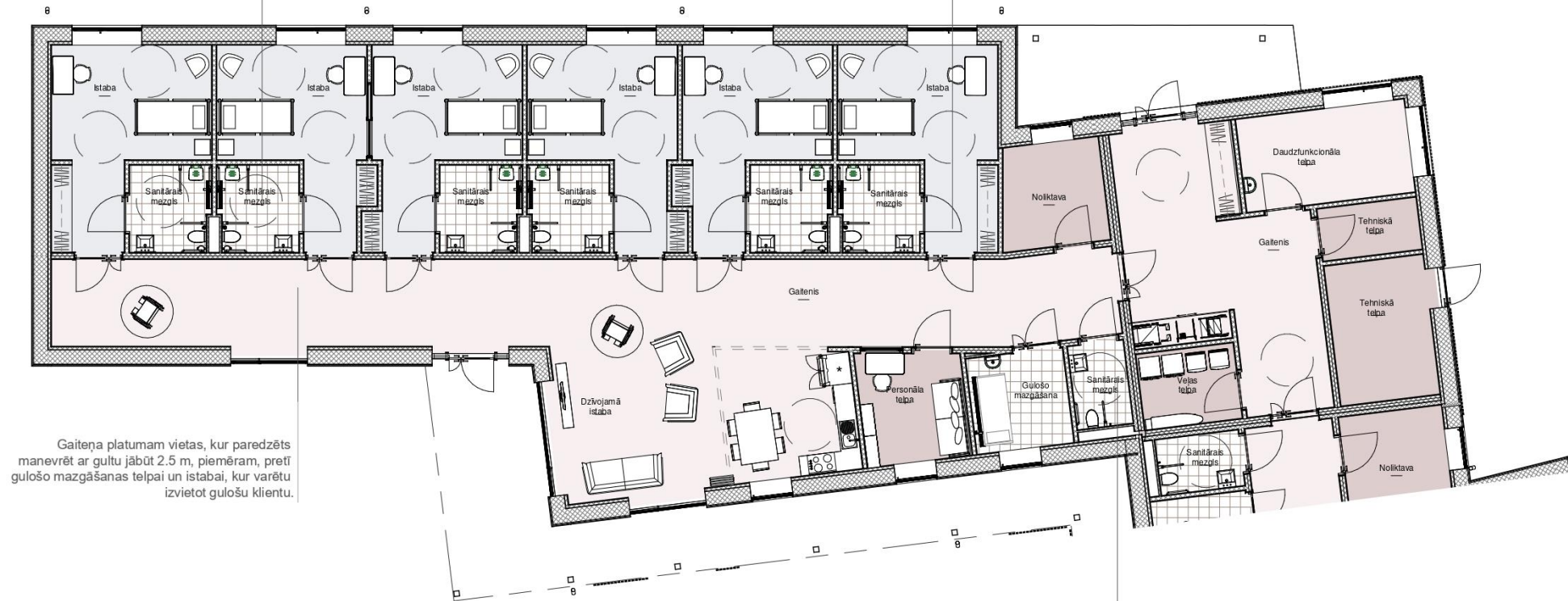
Ēkas plānojums



Dzīvokļa plānojums

Savietotais sanitārais mezgls jāparedz 2200x2500 mm. Šie izmēri izriet no tā, lai varētu nodrošināt atbilstošas manevrēšanas zonas pie klozetpoda un dušas krēsla, kā arī nodrošinātu brīvu apgriešanās diametru 1500 mm.

Personām ar funkcionāliem traucējumiem gaiteņu platumu paredz ne mazāku par 1,5 metriem, kā arī saskaņā ar evakuācijas prasībām.



Gaiteņa platumam vietas, kur paredzēts manevrēt ar gultu jābūt 2.5 m, piemēram, pretī gulbso mazgāšanas telpai un istabai, kur varētu izvietot gulbso klientu.

Personām ar funkcionāliem traucējumiem tualetes minimālais platumš ir 1,6 metri, bet minimālais garums ir 2,2 metri.

Klozetpoda priekšā paredz brīvu manevrēšanas laukumu 1,5 x 1,5 metri

Divu dzīvokļu mājas tipveida projekts

- Katrā dzīvoklī (korpusā) ir:
 - ✓ 6 individuālās istabas ar atsevišķu apvienoto sanmezglu
 - ✓ koplietošanas viesistaba apvienota ar virtuvi
 - ✓ mazgāšanas telpa, kas paredzēta guļošo klientu mazgāšanai
 - ✓ personāla telpa
 - ✓ koplietošanas labierīcības
 - ✓ mantu glabātuve

Divu dzīvokļu mājas tipveida projekts

- Ieejas apjoms – koplietošanas telpas:
 - ✓ priekštelpa
 - ✓ tehnisko palīglīdzekļu novietne (telpa)
 - ✓ daudzfunkcionālā telpa
 - ✓ veļas mazgātuve
 - ✓ tehniskā telpa

Platības

Kopējais ēkas būvapjoms – 653 m²

Viena korpusa/dzīvokļa platība –
291 m²

Vienas istabas platība – 19 m²

Individuālā sanitārā telpa – 5,7 m²

Viesistaba apvienota ar virtuvi –
60 m²

Ieejas apjoms – 70,6 m²

Dzīvoklis Nr. 1

1.01	Gulošo mazgāšana	7.7 m ²
1.02	Personāla telpa	9.4 m ²
1.03	Dzīvojamā istaba	34.3 m ²
1.04	Gaitenis	76.4 m ²
1.05	Istaba	20.6 m ²
1.06	Sanitārais mezgls	5.7 m ²
1.07	Istaba	18.9 m ²
1.08	Sanitārais mezgls	5.7 m ²
1.09	Istaba	18.9 m ²
1.10	Sanitārais mezgls	5.7 m ²
1.11	Istaba	18.9 m ²
1.12	Sanitārais mezgls	5.7 m ²
1.13	Istaba	18.9 m ²
1.14	Sanitārais mezgls	5.7 m ²
1.15	Sanitārais mezgls	5.7 m ²
1.16	Istaba	20.6 m ²
1.17	Noliktava	8.5 m ²
1.18	Sanitārais mezgls	3.8 m ²

291.4 m²

Ieejas apjoms

3.01	Gaitenis	34.6 m ²
3.02	Veļas telpa	6.6 m ²
3.03	Daudzfunkcionāla telpa	13.4 m ²
3.04	Tehniskā telpa	4.2 m ²
3.05	Tehniskā telpa	11.9 m ²

70.6 m²

Vizuālā vīzija

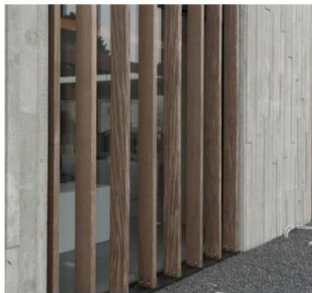
KOKS
MĀJĪGUMS



STIKLS
CAURSPĪDĪGUMS



KOKA LAMELES
GAISĪGUMS



GRAUDZĀLES / GRASSES



























Paldies par uzmanību!

Labklājības ministrijas
Valsts SIA “Šampētera nams”
info@sampeteranams.lv

*Projekts tiek īstenots Eiropas Savienības Atveseļošanas un noturības mehānisma plāna 3.1. reformu un investīciju virziena "Reģionālā politika"
3.1.2. reformas "Sociālo un nodarbinātības pakalpojumu pieejamība minimālo ienākumu reformas atbalstam"
3.1.2.3.i. investīcijas "Ilgstošas sociālās aprūpes pakalpojuma noturība un nepārtrauktība: jaunu ģimeniskai videi pietuvinātu
aprūpes pakalpojumu sniedzēju attīstība pensijas vecuma personām" pirmās kārtas ietvaros*